

Firmware-Update für folgende Controller der Gerätebaureihe „smart“

ALS-profi-sst | ALS-profi-sbs | ALS-profi-sxp

AZS-ecs-bs | AZS-ecs-xp

AZS-eco-sbs | AZS-eco-sxp

Dieses Firmware-Update enthält Verbesserungen und Fehlerbehebungen.



HINWEIS

Wir empfehlen die Installation der aktuellen ASKI Energiemanagementsoftware bevor Sie die Firmware der Controller updaten
<http://www.aski.at/downloads>

Software

Energiemanagementsoftware V 8.1.7.0 (14.11.2016)

   **Windows 10**

für folgende Steuerungen: ALS-Profi-sst(z)/sbs(z)/sxp(z), AZS-ecs-sbs(z)/sxp(z), AZS-eco-sbs/sxp, AZS-ecp4/r2LP(z), ALS-profi-ec(z)/xp(z), ALS-multi-ec/xp

Folgende Steuerungen werden nicht mehr unterstützt: **ALS-Profi, ALS-multi**

Um die neue Energiemanagementsoftware V8 zu installieren sind folgende Systemvoraussetzungen nötig:

- Windows 10 Home / Pro / Enterprise (32/64 Bit)
- Windows 8 / Pro / Enterprise (32/64 Bit)
- Windows 7 Home / Home Premium / Professional / Ultimate (32/64 Bit)
- Windows Vista Home/ Premium/Ultimate/Business/Starter Edition (32/64 Bit)
- Windows Server 2008 R2 / 2012 / 2012 R2
- 2-GHz-Prozessor oder höher mit 32 oder 64 Bit
- 2 GB RAM-Speicher
- 200MB verfügbarer Festplattenspeicher
- Bildschirmauflösung: 1200 x 1024 (oder höher)

!!NEUER KOSTENPFLICHTIGER FREIGABECODE ERFORDERLICH!!

(Für ein Update von einer älteren Version auf die Version 8 ist ein neuer, eventuell mit Kosten verbundener Freigabecode erforderlich! Das Zurückwechseln auf eine frühere Version ist nicht möglich.)



HINWEIS

Sie können die aktuellen Firmware-Versionen auch von unserer Homepage downloaden
<http://www.aski.at/downloads>

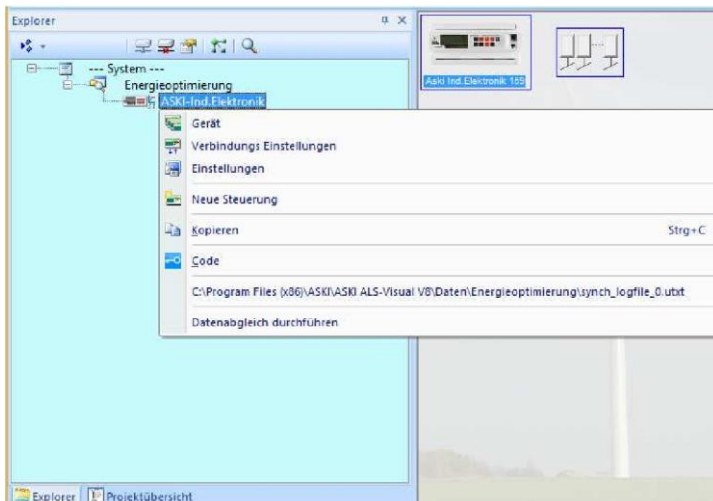


VORSICHT

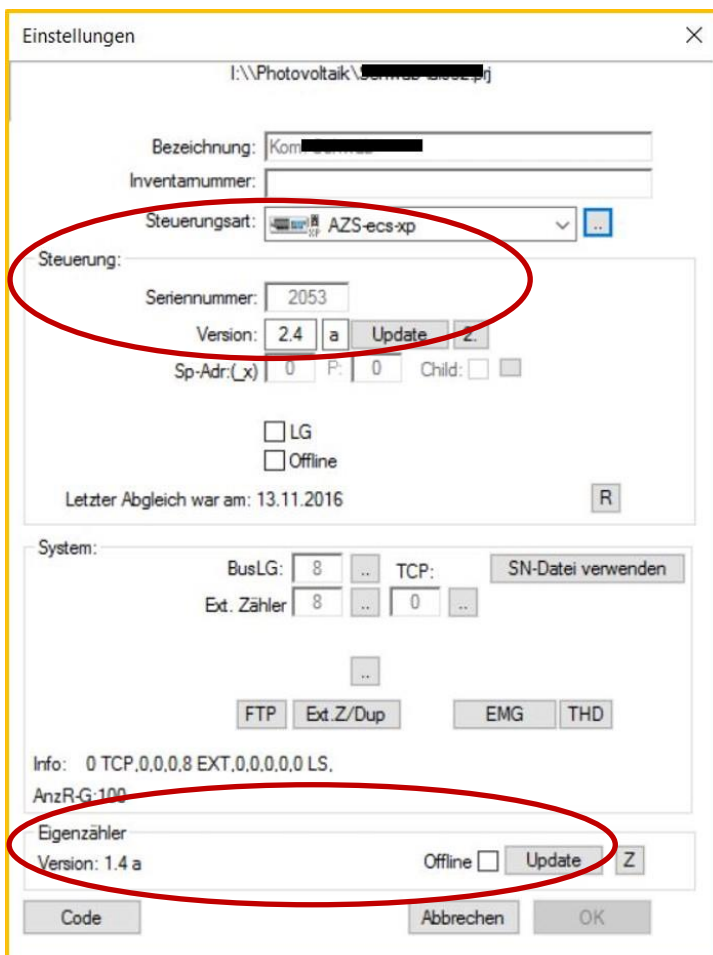
Bitte beachten Sie, dass der Controller während des Updates offline, und deshalb – so wie auch während des Neustarts nach dem Update – die Funktionsfähigkeit nicht gegeben sein kann (z.B. Verbrauchersteuerung)!

Vorgangsweise

- Wenn Sie **online** sind, können Sie im Explorer-Fenster mit der rechten Maustaste ein Menü öffnen.



- Im Menüpunkt „Gerät“ können die Seriennummer der Steuerung (Controller) und die Firmware-Versionen von Steuerung und Eigenzähler (wenn Zählermodul vorhanden) überprüft werden.



- Um die Firmware-Version der Steuerung zu aktualisieren drücken Sie auf „Update“ und wählen Sie aus dem Programmverzeichnis die entsprechende „*.bin“ Datei aus.
- Wenn Sie das Update durchführen wollen, bestätigen Sie mit „Ja“.



Diese Vorgangsweise gilt entsprechend auch für den Eigenzähler (Zählermodul).

Nach dem Update verbindet sich auch die Energiemanagementsoftware automatisch neu mit der Steuerung.

Kontakt Daten

ASKI Industrie-Elektronik GmbH

Irrseeblick 47
4893 Zell am Moos
Österreich

T +43 6234 200 10-0
F +43 6234 200 10-50

office@aski.at
www.aski.at

Änderungshistorie

Datum	Version	Änderung	Bearbeiter
17.11.2016	16.11	Erstellung des Dokuments	MAY

Inhaltliche Änderungen dieses Dokumentes behalten wir uns ohne Ankündigung vor.
Die ASKI Industrie-Elektronik GmbH haftet nicht für technische oder drucktechnische Fehler und Mängel in diesem Dokument. Außerdem übernimmt ASKI keine Haftung für Schäden, die direkt oder indirekt auf Lieferung, Leistung und Nutzung dieses Materials zurückzuführen sind. Wir weisen darauf hin, dass die in diesem Dokument verwendeten Bezeichnungen und Markennamen der jeweiligen Firmen dem allgemeinen warenzeichen-, marken- oder patentrechtlichen Schutz unterliegen.